

«СОГЛАСОВАНО»
Глава муниципального района
Приволжский Е. Н. Богомолов

дата _____
подпись _____

«СОГЛАСОВАНО»
Начальник ОГИБДД ОМВД
России по Приволжскому
району майор полиции
В. Ю. Семенов

дата _____
подпись _____

«УТВЕРЖДАЮ»
Директор ГБОУ СОШ №1
с. Приволжье С. А. Фирсова

дата _____
подпись _____

ПАСПОРТ

ДОРОЖНОЙ БЕЗОПАСНОСТИ
ГБОУ СОШ № 1 с. Приволжье

2024

Общие сведения

Государственное бюджетное общеобразовательное учреждение Самарской области средняя общеобразовательная школа № 1 с. Приволжье муниципального района Приволжский Самарской области

Тип ОУ : Общеобразовательное

Юридический адрес ОУ: 445560, Самарская область, Приволжский район, с. Приволжье, ул. Парковая, д. 16а .

Фактический адрес ОУ: 445560, Самарская область, Приволжский район, с. Приволжье, ул. Парковая, д. 16а .

Руководитель ОУ:

Директор : Фирсова Светлана Александровна

Тел. 8-846-47 -9-25-99

Ответственный

по учебной работе: Панина Вера Юрьевна

Тел. 8-846-47 -9-25-99

Ответственный:

по воспитательной работе : Артюшкина Ирина Александровна

Тел. . 89272028983

Ответственные работники муниципального органа образования :

консультант отдела взаимодействия с органами местного самоуправления и образовательными организациями Юго-Западного управления

Зяблова Ирина Геннадьевна

Тел. . 8-846-47 9-13-85

2

Ответственные от Госавтоинспекции :

Начальник ОГИБДД отдела МВД России по Приволжскому район майор полиции Семенов Владимир Юрьевич

Ответственные работники за мероприятия по профилактике детского травматизма :

И. ф. зам. директора по ВР Артюшкина Ирина Александровна

Тел. 89272028983

Руководитель или ответственный работник дорожно-эксплуатационной организации, осуществляющей содержание УДС:

Глава сельского поселения Приволжье Васильев А.И.

Руководитель или ответственный работник дорожно-эксплуатационной организации, осуществляющей содержание ТСОДД:

Глава сельского поселения Приволжье Васильев А.И.

Количество учащихся : 542

Наличие уголка по БДД : Да, кабинет № 118

Наличие класса по БДД : Нет

Наличие автогородка (площадки) по БДД : Да

Наличие автобуса в ОУ: 5 (пять) автобусов
Модель/кол.: ПАЗ 32053-70 - 3 ед., Ford - 2 ед.
Государственный регистрационные знаки :
А298ТТ763, А131ВМ763, В644АЕ763, ВХ608 63, Х605ЕХ 163.

Владелец : ГБОУ СОШ №1 с. Приволжье

Время занятий в ОУ:

1-ая смена: 8:30 – 16:00

внеклассные занятия: 16:10 – 18:00

Телефоны оперативных служб:

- Пожарная часть: 8-846-47-9-13-57 (01)
- Милиция: 8-846-47-9-14-84 (02)
- Скорая помощь: 8-846-47-9-13-06 (03)
- Газовое хозяйство: 8-846-47-9-22-64

Содержание

I. План - схемы ОУ.

1. район расположения ОУ, пути движения транспортных средств и детей (учеников, обучающихся);
2. организация дорожного движения в непосредственной близости от образовательного учреждения с размещением соответствующих технических средств, маршруты движения детей и расположение парковочных мест;
3. маршруты движения организованных групп детей от ОУ к стадиону, парку или к спортивно-оздоровительному комплексу;

II. Информация об обеспечении безопасности перевозок детей специальным транспортным средством (автобусом).

1. общие сведения;
2. маршрут движения автобуса до ОУ;
3. безопасное расположение остановки автобуса ОУ.

Ш. Приложения:

**I. План-схемы ОУ.
План-схема района расположения ОУ,
пути движения транспортных средств и детей (учеников)**

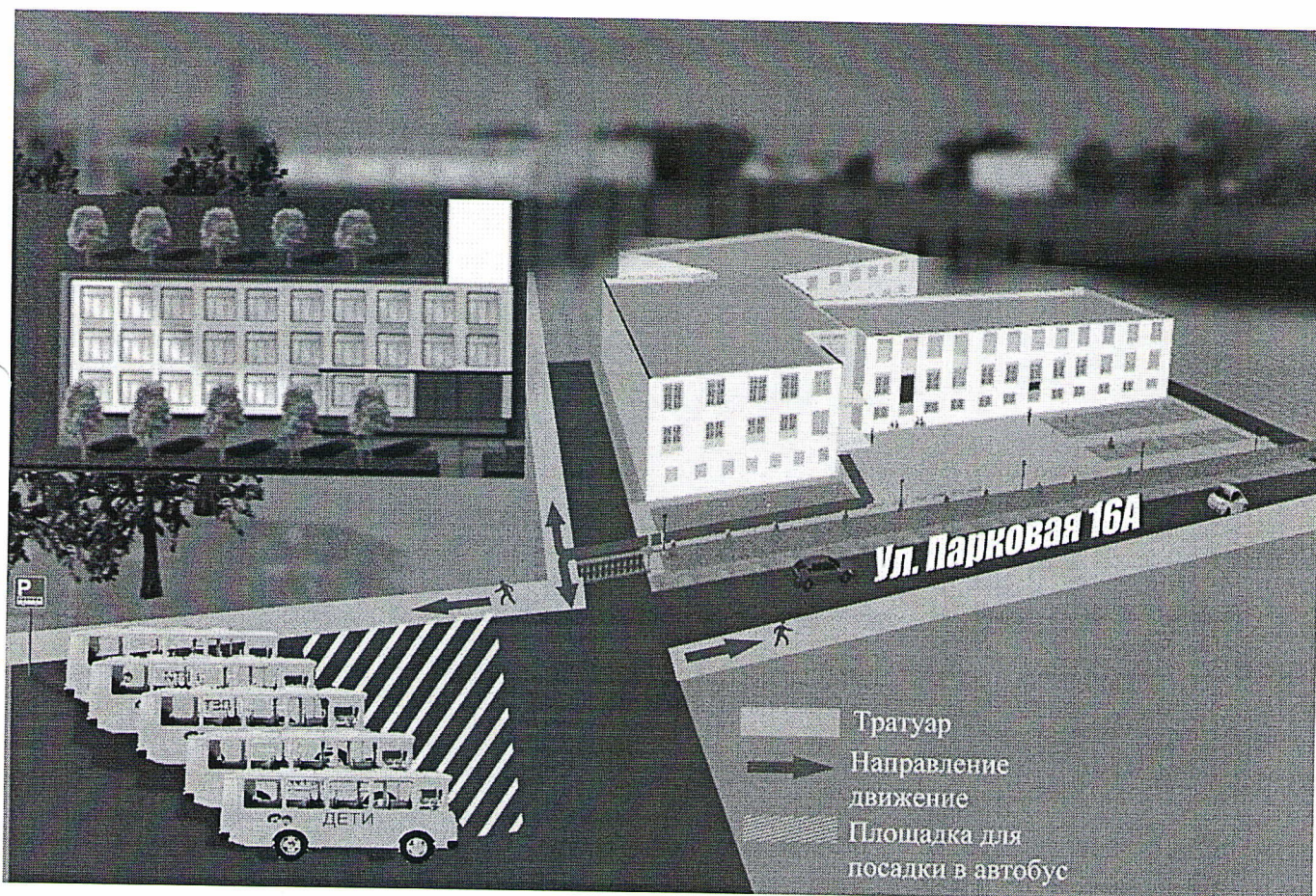
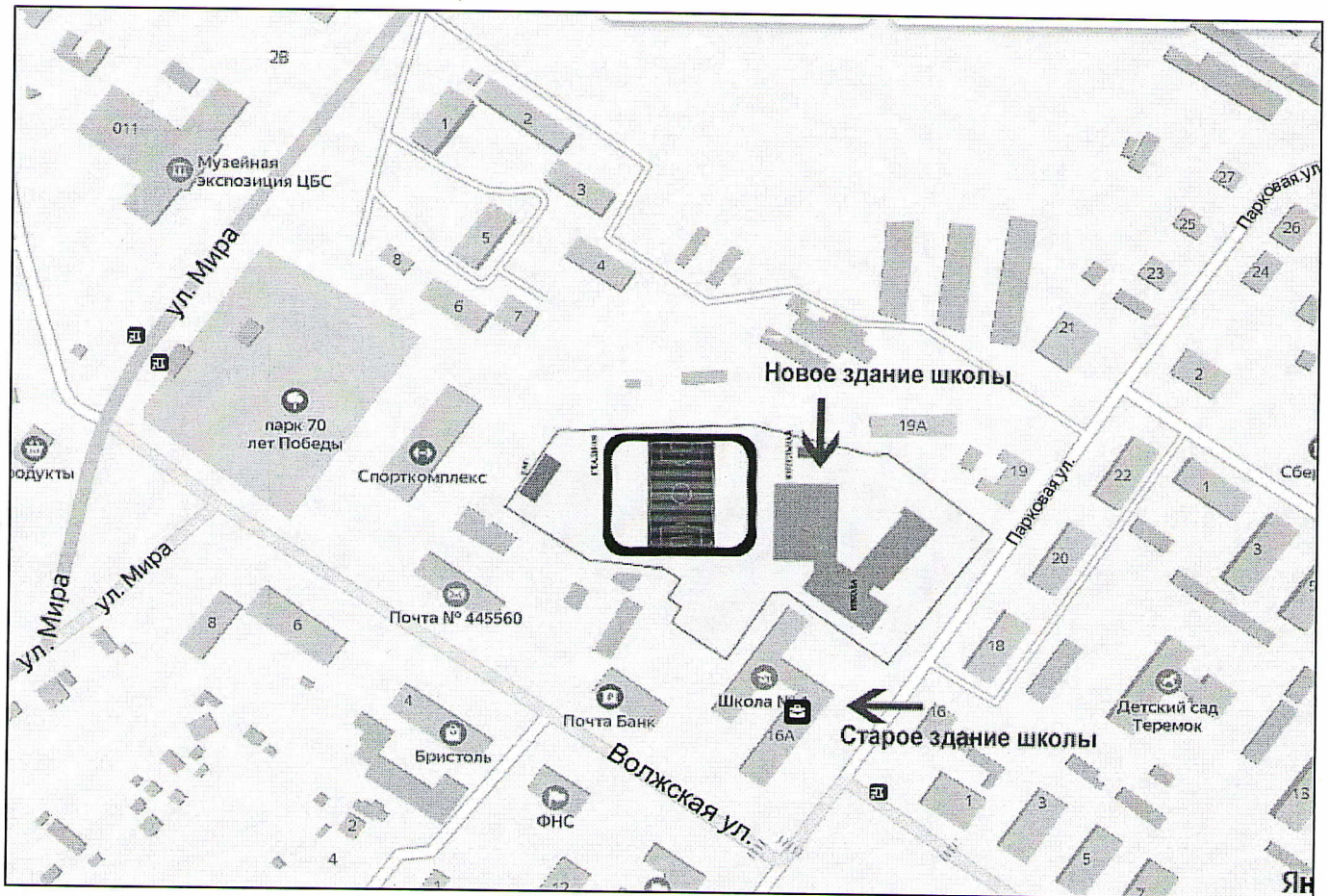


Схема организации дорожного движения в непосредственной близости от образовательного учреждения с размещением соответствующих технических средств, маршруты движения детей и расположение парковочных мест

Маршруты движения организованных групп детей от ОУ к стадиону, парку или к спортивно-оздоровительному комплексу



II. Информация об обеспечении безопасности перевозок детей специальным транспортным средством (автобусом).

Общие сведения

Количество автобусов: 5

Модель/кол.: ПАЗ 32053-70 - 3 ед., Ford -2 ед.

Государственный регистрационные знаки :

A298TT763, A131BM763, B644AE763, BX608 63, X605EX 163. Соответствие конструкции требованиям, предъявляемым к школьным автобусам по перевозке детей.

1. Сведения о водителях автобуса

Фамилия, имя, отчество	Принят на работу (год)	Стаж в категории D	Дата предстоящего мед. осмотра	Период проведения стажировки	Повышение квалификации	Допущенные нарушения ПДД
1.Панин Игорь Владимирович	27.08.2010 г.	32	Август 2025 г.	27.08.10 г. по 04.09.10 г. Маршрутная 32 час.	Ноябрь 2024	-
2.Чеснов Андрей Геннадьевич	03.09.2012 г.	21	Август 2025 г.	03.09.12 г. по 07.09.12 г. Маршрутная 32 час.	Ноябрь 2024	-
3.Яшкин Владимир Алексеевич	21.10.2020 г.	25	Август 2025 г.	21.10.20 г. по 24.10.20 г. Маршрутная 32 час.	Ноябрь 2024	-

4. Туркин Игорь Викторович	12.09.2024 г.	26	Август 2025 г.	12.09.24 г. по 14.09.24 г. Маршрутная 32 час.	Ноябрь 2024	-

2. Организационно-техническое обеспечение

1) Лицо, ответственное, за обеспечение безопасности дорожного движения:

Фирсова Светлана Александровна назначена приказом № 70/1 от 24.05.2023 г.,
Диплом № 6327 00007815

2) Организация проведения предрейсового медицинского осмотра водителя:

осуществляет ГБУЗ СО «Приволжская ЦРБ» на основании договора на оказание медицинских услуг по проведению предрейсового медосмотра водителей № 1 от 09.01.2024 года. действительного до 31 декабря 2024 г.

3) Организация проведения предрейсового технического осмотра транспортного средства:

осуществляет Фирсова Светлана Александровна
на основании диплома № 6327 00007815

4) Дата очередного технического осмотра : Каждые 6 месяцев.

5) Место стоянки автобуса в нерабочее время: Гараж ГБОУ СОШ №1 с.Приволжье

Меры, исключающие несанкционированное использование : Наличие охраны в ночное время и видеонаблюдение.

3. Сведения о владельце

Юридический адрес владельца :

445560, Самарская область, Приволжский район, с.Приволжье, ул. Парковая, 16а

Фактический адрес владельца:

445560. Самарская область, Приволжский район, с.Приволжье, ул. Парковая, 16а

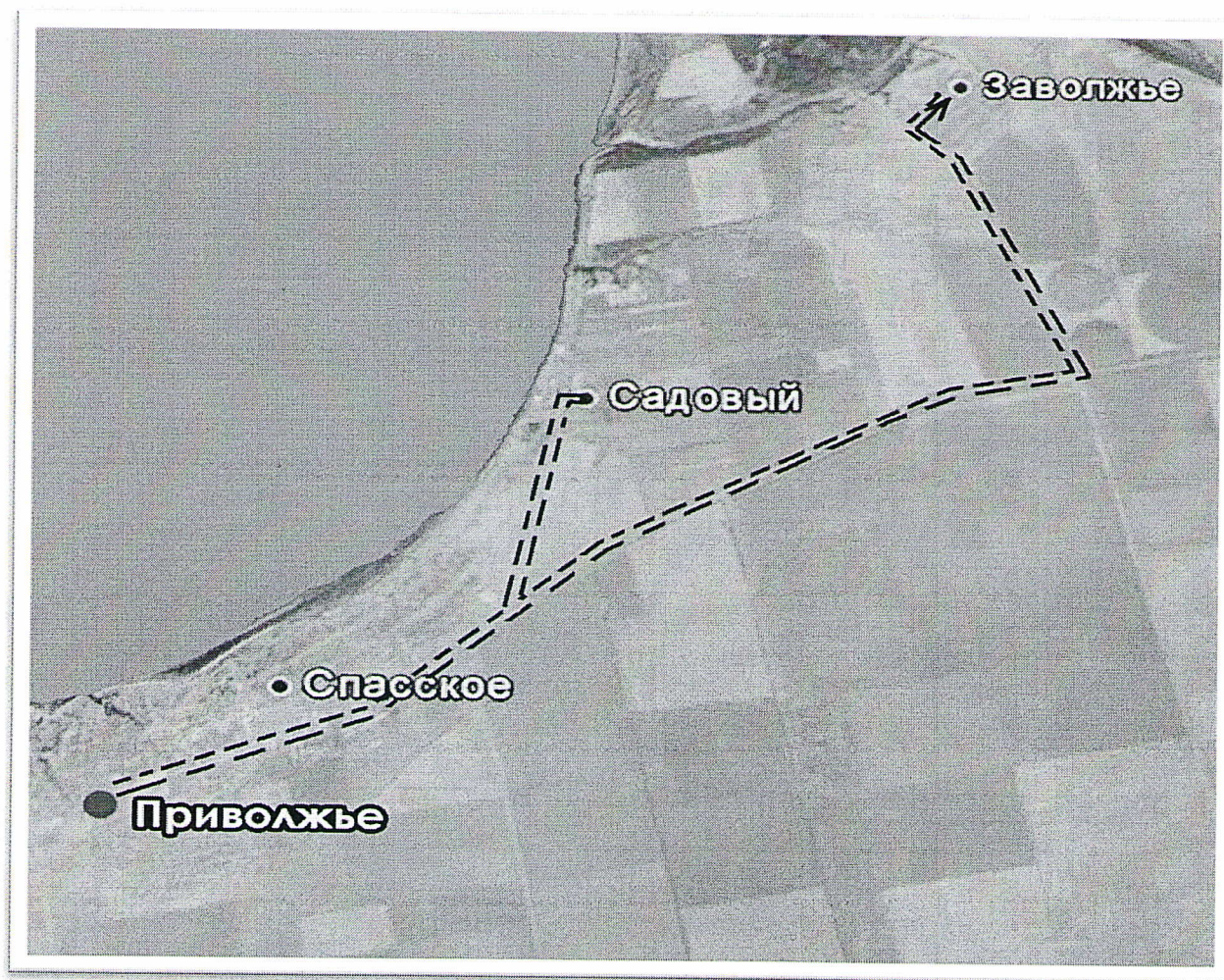
Телефон ответственного лица : 8(847) 47 92599

4. Сведения об организациях, осуществляющих перевозку детей специальным транспортным средством (автобусом) - нет

5. Сведения о ведении журнала инструктажа

Ежедневно перед рейсом, с водителями проводится инструктаж. Заполняется журнал инструктажа с подписью водителей и ответственного за проведения инструктажа.

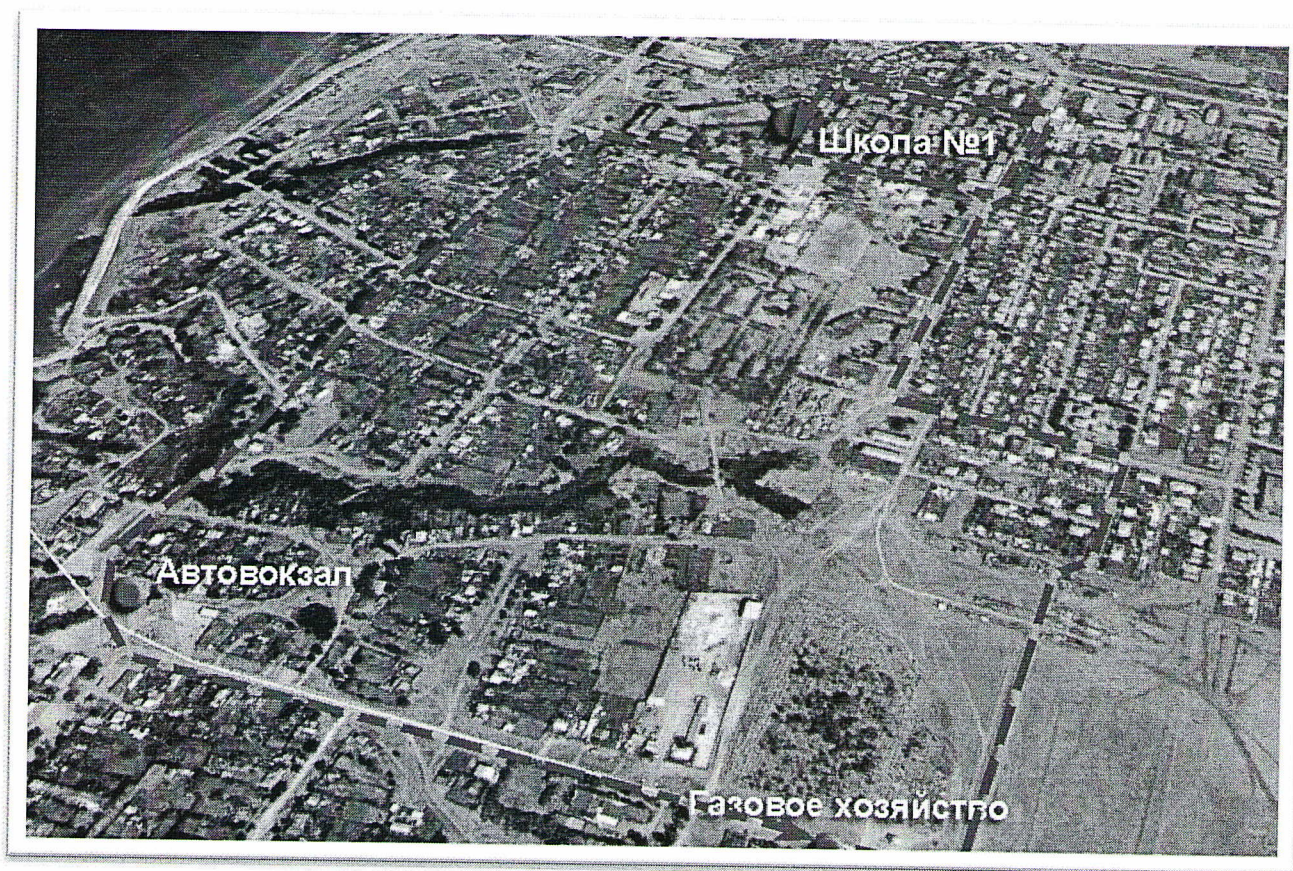
6. Маршрут движения автобуса образовательного учреждения
Приволжье-Садовый-Заволжье



■ - места остановки автобуса

→ - направление движения автобуса

**Маршрут движения автобуса образовательного учреждения
Школа-Автовокзал-Газовое хозяйство-Школа**



11

■ -места остановки автобуса

→ -направление движения автобуса

Маршрут движения автобуса образовательного учреждения

Приволжье – Спасское



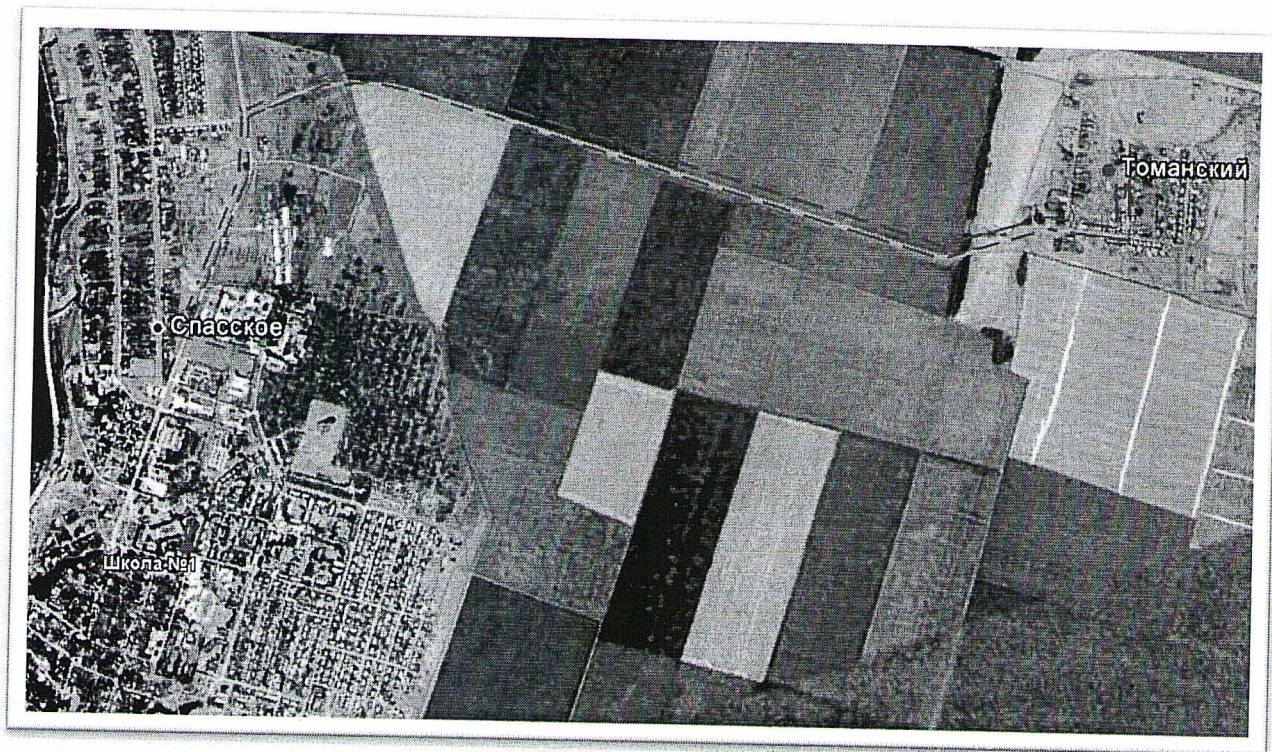
12

■ -места остановки автобуса

→ -направление движения автобуса

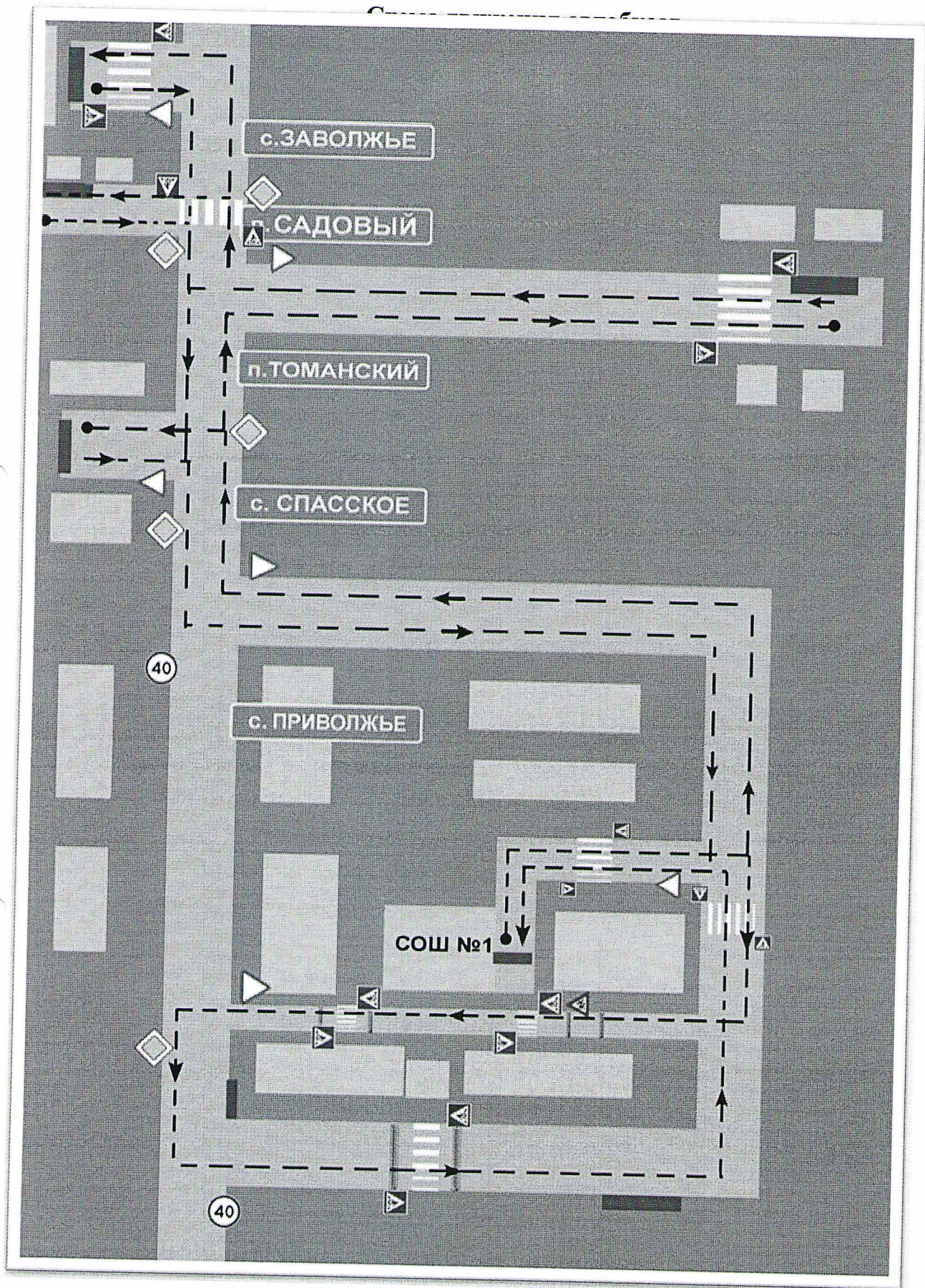
Маршрут движения автобуса образовательного учреждения

Приволжье – Томанский

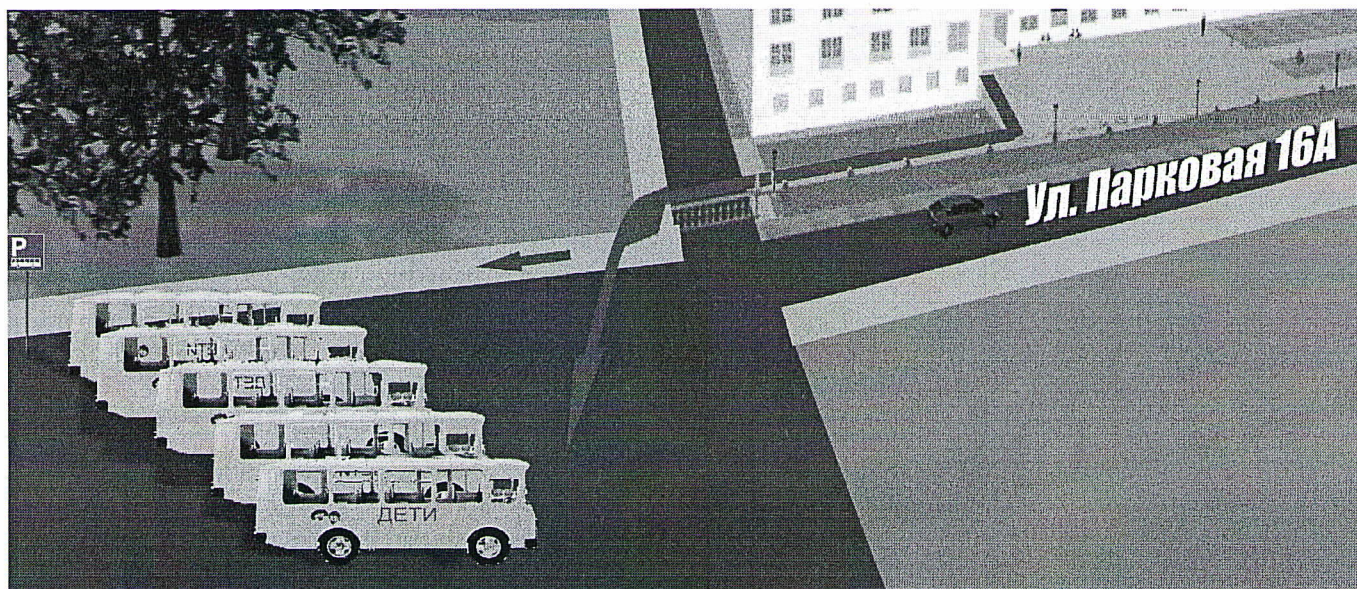


■ -места остановки автобуса

→ -направление движения автобуса



Безопасное расположение остановки автобуса у ОУ



- движение школьного автобуса



- движение детей и подростков к месту посадки/высадки

- движение детей и подростков к месту посадки/высадки



- место посадки/высадки детей и подростков