

## Контрольная работа отдел Моховидные, Папоротниковидные и Голосеменные.

### 2 вариант

- У кукушкиного льна отсутствуют
  - ризоиды
  - корни
  - стебли
  - листья
- Благодаря мертвым клеткам сфагнум
  - поглощает питательные вещества
  - фотосинтезирует
  - поглощает воду
  - размножается
- У мха из проросшей споры развивается
  - яйцеклетка
  - коробочка
  - спорофит
  - протонема (проросток)
- Мхи НЕ размножаются
  - самоопылением
  - вегетативно
  - половым способом
  - бесполом способом
- Кукушкин лен — это ... растение.
  - многолетнее
  - двулетнее
  - однолетнее
  - сезонное
- Из сфагнума образуется
  - каменный уголь
  - торф
  - нефть
  - известняк
- Многолетнее растение с сильно ветвящимися стеблями, покрытыми мелкими чешуевидными листьями, состоящими из живых и мертвых клеток:
  - кукушкин лен
  - сфагнум
  - маршанция
  - хвощ полевой
- Установите соответствие.

*Характерные особенности растения*

- стебель ветвится
- стебель не ветвится
- имеет ризоиды
- имеет живые и мертвые клетки
- образует торф

*Название растения*

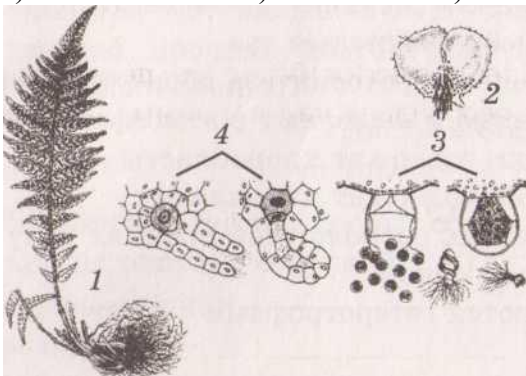
- кукушкин лен
- сфагнум

А	Б	В	Г	Д

- Выберите три признака, характерные и для кукушкиного льна, и для сфагнума.
  - есть ризоиды
  - хорошо развита проводящая ткань
  - есть мертвые клетки
  - есть коробочки со спорами
  - из споры образуется протонема
  - гаметофит — листостебельное растение

### **Папоротниковидные**

- Спорангии у папоротников развиваются
  - на нижней стороне листа
  - на верхней стороне листа
  - в спороносных колосках
  - в коробочках
- На рисунке заросток папоротника обозначен цифрой
  - 1
  - 2
  - 3
  - 4



- Плауны, хвощи и папоротники являются потомками древних растений, которые образовали залежи

- а) нефти б) каменного угля в) газа г) торфа

12. Из споры папоротника развивается

- а) заросток б) спорангий в) побег г) зигота

13. Оплодотворение у папоротников происходит

- а) на листьях б) в спорангиях в) в цветках г) на заростке

14. Многолетние травянистые растения с сильно ветвящимся корневищем, стебли которых богаты кремнием:

- а) хвощи б) папоротники в) мхи г) плауны

15. Папоротники НЕ имеют

- а) семян в) стеблей  
б) листьев г) корней

16. Выберите три признака, по которым папоротники относят к царству растений.

- а) в процессе дыхания поглощают кислород и выделяют углекислый газ  
б) в процессе фотосинтеза образуют органические вещества и выделяют в атмосферу кислород  
в) клетки содержат хлоропласты  
г) клетки содержат цитоплазму  
д) в клетках расположена крупная вакуоль с клеточным соком  
е) являются гетеротрофами

17. Установите соответствие.

Название растения:

- А) кукушкин лён Б) сфагнум В) хвощ полевой  
Г) плаун булавовидный Д) щитовник мужской

Отдел

1. Моховидные

2. Папоротникообразные

А	Б	В	Г	Д

### Голосеменные

1. Голосеменные растения размножаются и расселяются

- а) с помощью спор б) с помощью семян в) вегетативно г) с помощью плодов

2. К голосеменным растениям относятся

- а) кедр, туя, пихта  
б) сосна, ель, баранец обыкновенный  
в) можжевельник, лиственница, нефролепис  
г) тисс, кокос, кипарис

3. Как называется растение с плотными хвоинками длиной до 13 см, крупными светло-бурыми шишками и жирными съедобными семенами, древесина которого применяется для изготовления карандашей?

- а) сосна обыкновенная  
б) сосна сибирская (кедр)  
в) ель  
г) пихта



шишки сосны, обозначенных на

4. Что развивается в элементах рисунка стрелкой?

- а) плоды в) пыльца  
б) семена г) споры

5. У сосны обыкновенной семязачатки развиваются на

- а) чешуйках женских шишек  
б) чешуйках мужских шишек в) хвоинках г) побегах

6. Запасные питательные вещества в семенах голосеменных растений расположены в

- а) семядолях б) эндосперме в) зародыше г) семенной коже

7. В результате оплодотворения из семязачатка формируется

- а) зигота в) семя  
б) спора г) заросток

8. Установите соответствие.

*Особенности размножения*

- А) размножаются семенами

- Б) женские и мужские гаметы развиваются на заростке  
 В) опыляются ветром  
 Г) для оплодотворения необходима вода Д) имеются мужские и женские шишки

Отдел

- 1) Папоротниковидные 2) Голосеменные

А	Б	В	Г	Д

9. Какие слова пропущены в тексте? Впишите на месте пропусков соответствующие буквы (форма слов изменена).

(1) Весной на верхушках молодых побегов появляются ... шишки. (2) На их чешуйках лежат ... . (3) У основания молодых побегов располагаются ... шишки. (4) На их чешуйках развиваются ... . (5) Мужские гаметы голосеменных называются ... .

- а) спермин г) семязачатки  
 б) женские д) пыльцевые мешки  
 в) мужские е) сперматозоиды

### Контрольная работа отдел Моховидные, Папоротниковидные и Голосеменные.

#### 1 вариант

1. Мхи относят к высшим растениям, так как

- а) они имеют ризоиды б) в их листьях содержится хлорофилл  
 в) тело мхов расчленено на стебель и листья г) они размножаются бесполом способом

2. Белым мхом часто называют

- а) кукушкин лен б) маршанцию в) сфагнум г) неккеру курчавую

3. У сфагнума отсутствуют

- а) листья б) коробочки со спорами в) стебли г) ризоиды

4. На рисунке спорофит (бесполое поколение) кукушкиного льна обозначен цифрой

- а) 1 б) 2 в) 3 г) 4

5. Коробочка на ножке развивается из

- а) споры б) зиготы в) яйцеклетки г) сперматозоидов

6. Половое размножение мхов невозможно без воды, так как

- а) зигота развивается в воде б) ризоиды поглощают много воды

в) мхи — влаголюбивые растения

г) оплодотворение осуществляется только в водной среде

7. Кукушкин лен

- а) способствует заболачиванию почвы б) повышает плодородие почвы

- в) способствует защелачиванию почвы г) насыщает почву азотом

8. В торфе хорошо сохраняются остатки растений,

так как в торфяном пласте

- а) много кислорода б) мало кислорода в) много воды г) много бактерий

9. Выберите три признака, отличающие мхи от одноклеточных водорослей.

- а) имеют ризоиды б) имеют ткани в) имеют листья и стебли

- г) формируют половые клетки д) фотосинтезируют

е) имеют коробочки со спорами

10. Установите последовательность жизненного цикла моховидных.

А) формируется коробочка на ножке

Б) из споры развивается тонкая зеленая нить — проросток

В) после оплодотворения образуется зигота

Г) из почек формируются мужские и женские экземпляры мха

Ответ: \_\_\_\_\_

#### Папоротниковидные

1. Плауны, хвощи, папоротники относятся к ... растениям.

- а) низшим споровым в) высшим споровым

- б) низшим семенным г) высшим семенным

2. Первыми растениями, у которых появились настоящие ..., были папоротникообразные.

- а) листья
- б) стебли
- в) корни
- г) побеги

3. На рисунке спорофит папоротника обозначен

- а) 1                      в) 3
- б) 2                      г) 4

4. Из зиготы у папорот

- а) гаметофит
- б) побег

5. Вайями называют

- а) длинные ползучие стебли плауна
- б) ветвящиеся корневища хвоща
- в) сильно расчлененные листья папоротника
- г) спороносные колоски у плауна

6. Побеги хвоща содержат много

- а) азота                                      в) кремния
- б) магния                                      г) калия

7. Растения с длинными ползучими ветвистыми стеблями и мелкими листьями, на прямостоячих побегах которых летом развиваются спороносные колоски:

- а) хвощи                                      в) мхи
- б) папоротники                              г) плауны

8. Установите соответствие.

*Характерные признаки растений*

- А) не имеют корней
- Б) имеют хорошо развитую проводящую ткань
- В) некоторые виды содержат водоносные клетки
- Г) проводящая ткань не развита
- Д) имеют ризоиды

Е) в цикле развития бесполое поколение (спорофит) преобладает над половым (гаметофит)

*Отдел*

- 1) Моховидные                                      2) Папоротниковидные

А	Б	В	Г	д	Е

9. Установите правильную последовательность жизненного цикла папоротникообразных.

- А) образуется побег с листьями
- Б) на нижней стороне листа в спорангиях формируются споры
- В) после оплодотворения образуется зигота
- Г) из споры развивается зеленая пластинка — заросток
- Д) с помощью воды сперматозоиды доставляются к яйцеклетке

*Ответ:*

**Голосеменные**

1. Голосеменные растения относят к ... растениям.

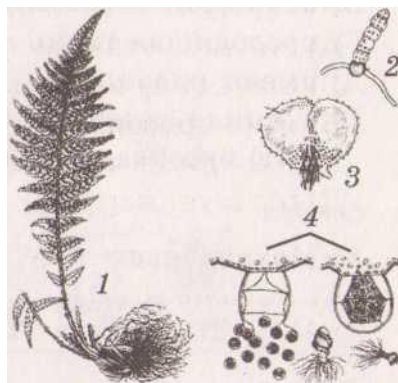
- а) высшим споровым                      в) высшим семенным
- б) низшим споровым                      г) низшим семенным

2. В отличие от спор семена

- а) не имеют запаса питательных веществ
- б) защищены околоплодником
- в) содержат зародыш нового растения
- г) состоят из одинаковых клеток

3. Как называется светлюбивое, быстрорастущее дерево с твердой, прочной, долговечной древесиной, чья хвоя опадает осенью? \_\_\_\_\_

- а) ель    в) лиственница



(бесполое поколение)  
цифрой

ника развивается

б) сосна г) пихта

4. Что развивается в шишке сосны, обозначенной на рисунке стрелкой?



- а) пыльцевые мешки
- б) семязачатки
- в) споры
- г) плоды

5. Как осуществляется опыление голосеменных?

- а) с помощью насекомых
- б) с помощью ветра
- в) самоопылением
- г) с помощью воды

6. Кедровые орешки — это

- а) плоды ели
- б) плоды кедра
- в) семена сосны сибирской
- г) семена сосны обыкновенной

7. У голосеменных растений мужскими гаметами являются

- а) споры
- б) сперматозоиды
- в) тычинки
- г) спермин

8. Установите соответствие.

*Характерные признаки группы растений*

- А) представлены деревьями, кустарниками, лианами
- Б) имеют хорошо развитое корневище
- В) произрастают преимущественно во влажных местах
- Г) семязачатки лежат на чешуях шишек Д) размножаются спорами

*Отдел*

- 1) Папоротниковидные
- 2) Голосеменные

А	Б	В	Г	Д

9. Установите правильную последовательность жизненного цикла сосны.

- А) ветер переносит пыльцу с мужских шишек на женские
- Б) из зиготы развивается зародыш, из всего семязачатка формируется семя
- В) весной на побегах формируются мужские и женские шишки
- Г) чешуйки женских шишек склеиваются Д) через 12-14 месяцев происходит оплодотворение

*Ответ:*