

3 класс
Контрольная работа
по изобразительному искусству
3 четверть

Время выполнения работы 40 минут

Вариант 1

1. Какой из перечисленных цветов не является основным?

- а) жёлтый б) красный в) синий г) зелёный

2. Какое из перечисленных понятий обозначает вид изобразительного искусства?

- а) мультипликация б) живопись в) кино г) музыка

3. В какой росписи используются только белая и синяя краски?

- а) хохломская б) городецкая в) гжель г) дымковская

4. Как называется изображение, сопровождающее текст в книге? _____

5. Искусство проектировать и строить жилые дома, здания, парки, скверы, города – это

- а) архитектура б) интерьер
в) графика г) композиция

6. Выбери жанры изобразительного искусства.

Портрет, графика, пейзаж, натюрморт, кино, бытовой, акварель, исторический.

7. Учреждение, занимающееся сбором, изучением, хранением и экспонированием произведений искусства, коллекций, образцов промышленности называется _____

8. Повторение похожих линий, пятен, одних и тех же элементов рисунка через определённые расстояния и в заданной последовательности – это...

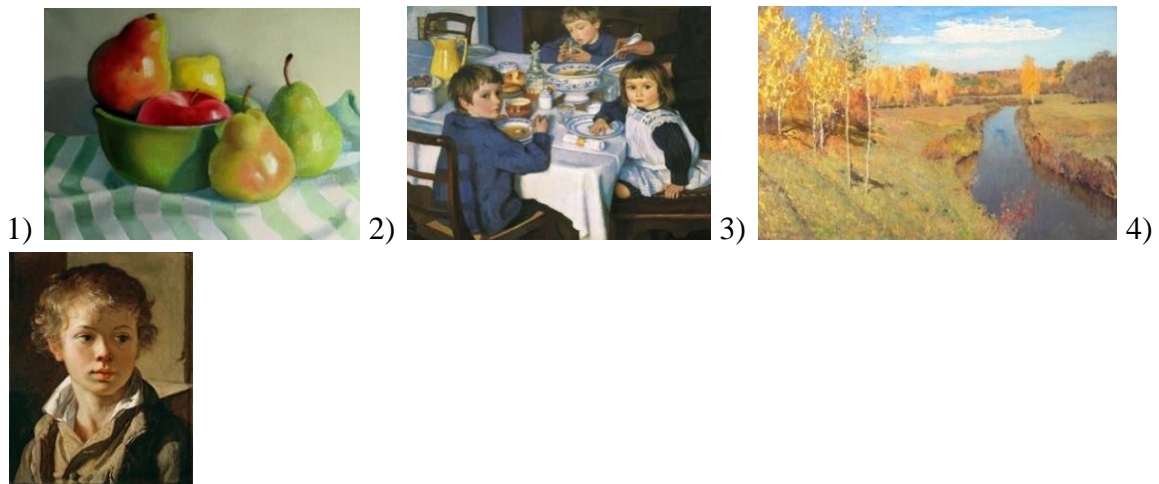
- а) орнамент б) репродукция в) аппликация г) ритм

9. Картины, изображающие простые будни, обыкновенные ежедневные дела называются

- а) бытовые б) исторические в) портрет г) пейзаж

10. Определи соответствие

- а) пейзаж б) портрет в) бытовой жанр г) натюрморт



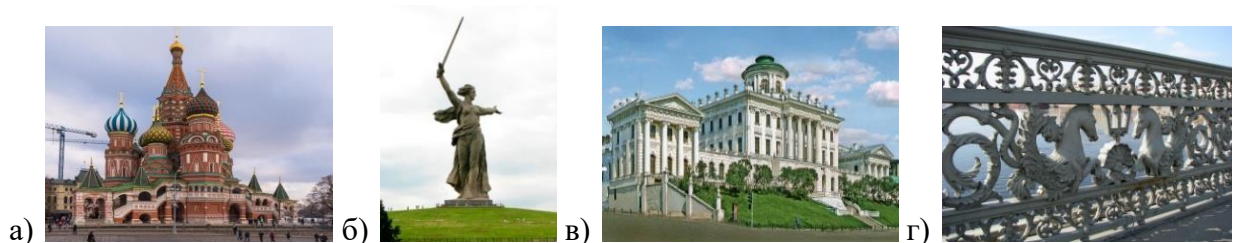
11. Переплет- это...

- а) лист, который открывает каждый раздел книги
- б) первый лист в книге
- в) твердая книжная обложка

12. Вид кукол, которые надеваются на руку, и управляет ими один человек

- а) марионетки
- б) тростевые
- в) перчаточные
- г) ростовые

13. Выбери примеры «памятников архитектуры»



14. Выбери музеи изобразительного искусства

- а) Эрмитаж
- б) Цирк
- в) Третьяковская галерея
- г) Кинотеатр
- д) Русский музей

15. Портреты бывают:

- а) детские, семейные, парадные, миниатюрные, автопортрет, камерный
- б) уличные
- в) солдатские
- г) радужные



16. Кто написал картину «Девочка с персиками»? Определи жанр

- а) И. Левитан
- 1) батальный

б) В. Серов 2) натюрморт

в) А. Саврасов 3) портрет

17. Какие краски надо выбрать для изображения номера клоуна?

18. По названию картины определи картину – пейзаж

а) И. Левитан «Озеро. Русь» . б) В Серов «Портрет Мики Морозова»

в) К.Петров-Водкин «Скрипка»

19. Что такое скульптура?

а) искусство создавать из различных материалов объёмные изображения

б) искусство проектировать и строить здания в) искусство работать красками

20. Что такое «оригинал»

картины? _____

Вариант 2

1. Какой из перечисленных цветов является составным?

а) зелёный б) красный в) синий г) жёлтый

2. Какое из перечисленных понятий не обозначает вид изобразительного искусства?

а) графика б) скульптура в) кино г) живопись

3. Исключи лишнее:

А) Гжель б) Оригами в) Хохлома г) Городец

4. Рисунок к любимой сказке это...

а) аппликация б) иллюстрация

в) мозаика г) графика.

5. Что такое архитектура?

а) искусство создавать из различных материалов объёмные изображения

б) искусство проектировать и строить здания

в) искусство работать красками

6. Выбери жанры изобразительного искусства.

Пейзаж, графика, портрет, кино, исторический, акварель, бытовой, натюрморт.

7. Общественное или государственное учреждение для хранения произведений искусства, научных коллекций, образцов промышленности называется

8. Приспособление для переноса нужного рисунка или букв с их многократным повторением – это.....

- а) шаблон б) штамп в) трафарет г) орнамент

9. Картины, которые помогают нам узнавать свою историю, своё прошлое называются

- а) бытовые б) исторические в) портрет г) пейзаж

10. Определи соответствие

- а) натюрморт б) портрет в) исторический жанр г) пейзаж



1)



2)



3)

4)



11. Обложка- это...

- а) лист, который открывает каждый раздел книги
б) твердая книжная обложка
в) первый лист в книге

12. Вид кукол, которых приводят в движение за нити, прикрепленные к различным частям их тела

- а) марионетки б) тростевые в) перчаточные г) ростовые

13. Выбери примеры изображения витрин



14. Выбери музеи изобразительного искусства

- а) Цирк б) Третьяковская галерея
 в) Русский музей г) Кинотеатр д) Эрмитаж

15. Портреты бывают:

- а) уличные б) солдатские
 в) радужные г) детские, семейные, парадные, миниатюрные, автопортрет, камерный



16. Кто написал картину «Грачи прилетели»? Определи жанр

- а) И. Левитан 1) пейзаж
 б) В. Серов 2) исторический
 в) А. Саврасов 3) натюрморт

17. Какие краски надо выбрать для изображения номера клоуна?

18. По названию картины определи картину – портрет а) И. Левитан «Озеро. Русь». б) В Серов «Портрет Мики Морозова» в) К.Петров-Водкин «Скрипка»

19. Что такое скульптура? а) искусство проектировать и строить здания б) искусство работать красками в) искусство создавать из различных материалов объёмные изображения

20. Что такое «оригинал»
картины? _____

Нормы оценок

Каждое правильно выполненное задание 1, 2, 3, 4, 5, 7, 8, 9, 11, 12, 15, 16, 19 оценивается 1 баллом, каждое правильно выполненное задание 13, 17, 18, 20 оценивается 2 баллами, правильно выполненное задание 14 оценивается 3 баллами, правильно выполненное задание 10 оценивается 4 баллами, правильно выполненное задание 6 оценивается 5 баллами.

Задание считается выполненным верно, если выбран номер правильного ответа. Задание считается невыполненным в следующих случаях: а) указан номер неправильного ответа; б) указаны номера двух или более ответов, даже если среди них указан и номер правильного ответа; в) номер ответа не указан.

Максимально возможный балл за работу – 33 балла

Рекомендуемая шкала перевода баллов в отметку:

«5»-33-29

«4»-28-23

«3»-22-17

«2»-16 и менее

Ответы к промежуточной (итоговой) работе по изобразительному искусству

Краткие ответы приведены в таблице

Вариант	№1	№2	№3	№4	№5	№7	№8	№9	№11	№12	№13	№15	№16	№18	№19
1в	г	б	в	Иллюстрация	а	Музей	г	а	в	в	А,в	а	Б-3	а	а
2в	а	в	б	б	б	Музей	в	б	б	а	Б,г	г	Б-1	б	в

№6 Вариант 1-Портрет, пейзаж, натюрморт, бытовой, исторический

Вариант 2- Пейзаж, портрет, исторический, бытовой, натюрморт

№10 Вариант 1- а) 3, б) 4, в) 2, г) 1

Вариант 2-а) 4, б) 1, в) 2, г) 3

№ 14

а) Эрмитаж,

в) Третьяковская галерея,

д) Русский музей

б) Третьяковская галерея в) Русский музей д) Эрмитаж

№17

Краски должны быть яркими, насыщенными, чистыми – созвучными образу клоуна.

Краски должны быть яркими, насыщенными, чистыми – созвучными образу клоуна.

(за полный ответ 2 балла)

№ 20

Вариант 1. Это подлинники картин, т.е настоящие картины, которые были написаны самим художником.

Вариант 2. Это подлинники картин, т.е настоящие картины, которые были написаны самим художником.

Всего 33 балла