

В2. Из перечисленного ниже списка выбери и подчеркни народные промыслы, которые известны росписью по дереву.

Хохлома, Жостово, Городец, Дымково, Гжель, Филимоново, Абашево, Мезенская роспись.

В3. Вычеркни лишнее слово в ряду

Бумага, карандаш, краски, скульптура.

В4. Заполни таблицу. Внеси в свободную колонку цифры соответствующие особенностям жанров:

изображение сцен сражений - **1**

изображение животных - **5**

изображение человека или группы людей- **3**

изображение природы - **2**

изображение сцен и событий из жизни людей - **6**

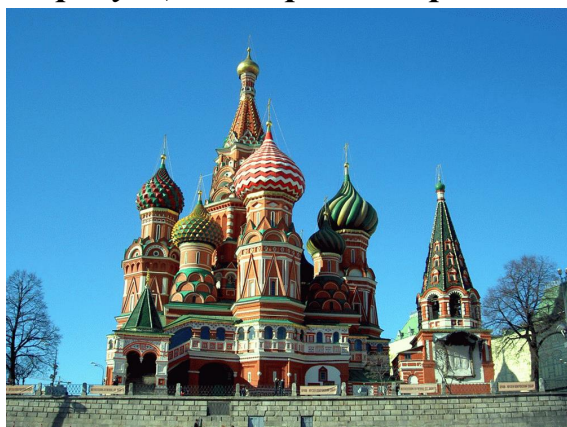
изображение предметов – **4**

Жанры изобразительного искусства	Особенности жанров
ПЕЙЗАЖ	2
БАТАЛЬНЫЙ	1
БЫТОВОЙ ЖАНР	6

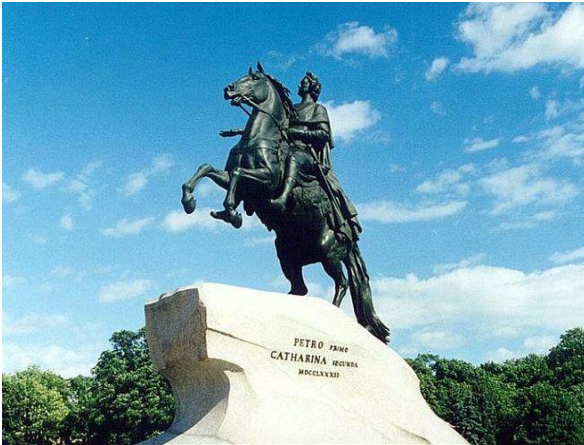
5. Рассмотрите шесть репродукций, расположенных на доске. Определите, к каким видам искусств они относятся. Запишите рядом с названием вида искусства номер репродукции, относящейся к данному виду.

Виды искусств	№ репродукции	Повышен. уровень
Живопись	3	7,8
Рисунок	5	
Скульптура	2	
Декоративно - прикладное искусство	6	9,10
Архитектура	1	
Дизайн	4	

Репродукции для рассмотрения:



1. Собор Василия Блаженного в Москве.



2 Э.М. Фальконе. Памятник Петру I в Санкт-Петербурге.

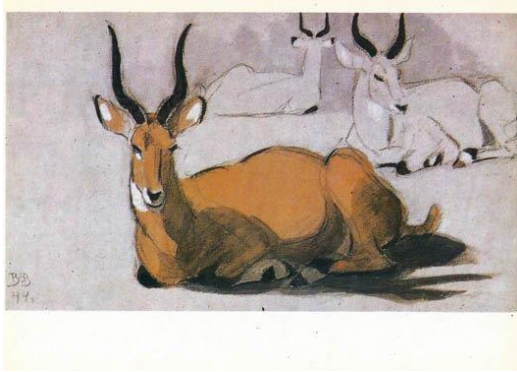


3. В. Васнецов. Богатыри





4.Современные предметы быта (например, посуда, светильники, мебель).



5.В. А. Ватагин. Рисунки животных.



6. Изделия декоративно-прикладного искусства (например, глиняные игрушки, хохломская или гжельская посуда, кружева).



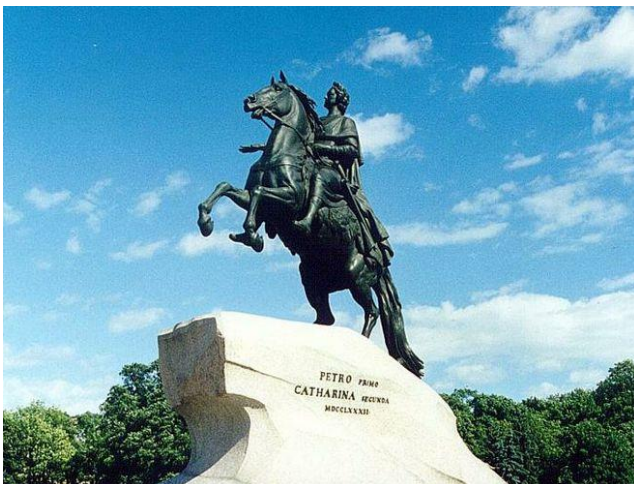
7.М. А. Врубель. Пан.



8.В. М. Васнецов. Богатыри.



9. Изделия декоративно-прикладного искусства (например, гобелен, чеканка, резьба по дереву или по кости, филимоновская или дымковская игрушка).



10. Э.М. Фальконе. Памятник Петру I в Санкт-Петербурге

Часть С

Выполнить графический рисунок натюрморта с передачей светотени (блик, свет, полутень, тень, рефлекс, падающая тень).



Нормы оценок

Правильное решение каждого из заданий 1-9 - оценивается одним баллом;
задания 10 -12 - оцениваются 2 баллами, за неполный правильный ответ – 1 балл,
11 задание - для полного ответа назвать не менее 2 предметов, которые изображаются в натюрмортах;

12 задание - для полного ответа назвать не менее 2 фамилий художников;

13 - творческое задание оцениваются от 0 до 2 баллов.

Задание считается выполненным верно:

- если обучающийся выбрал правильный вариант ответа;
- если обучающийся дал правильный ответ в письменном виде;

- если обучающийся выполнил правильно творческое задание, передав характер персонажа при помощи цвета, раскрасив предмет.
Максимальный балл за работу-17 баллов.

Перевод баллов в отметки:

Уровни	Баллы	Отметка
Высокий уровень	14- 17 баллов	«5»
Выше среднего уровень	10-13 баллов	«4»
Средний уровень	7-9 баллов	«3»
Ниже среднего уровень	Менее 7 баллов	«2»